





Le relazioni professionali non esistono.  
Esistono relazioni umane in contesti professionali.

*Passodue*





# Indice

Pag 4	<i>La tecnologia e i valori di Renner Italia</i>
Pag 5	<i>Perché un purosangue?</i>
Pag 6	<i>Il nostro impegno per l'ambiente</i>
Pag 8	<i>Perché scegliere Rio Verde?</i>
Pag 10	<i>Vernici all'acqua per esterno</i>
Pag 12	<b>Primer preservante antitarlo / antitermite</b>   RA 3000
Pag 14	<b>Elimina Grigio</b>   RR 5050 <b>Fondo Isolante Antitannino</b>   RT 4000
Pag 15	<b>Fondo di preparazione uniformante</b>   RV 5000
Pag 16	<b>Impregnante classico</b>   RM xx10 <b>Impregnante ceroso</b>   RC 1x30
Pag 17	<b>Impregnante gel</b>   RG xx80
Pag 18	<b>Finitura classica</b>   RF xx20 <b>Finitura cerosa</b>   RC xx30 <b>UV Defender Protezione Estrema</b>   RQ xx70
Pag 19	<b>Evolution</b>   RN 20xx
Pag 20	<b>Hybrid Resolve</b>   RS 80xx
Pag 21	<b>Olio per decking</b>   RK 10xx
Pag 22	<i>Vernici all'acqua per interno</i>
Pag 24	<b>Finitura semilucida</b>   RP 4060 <b>Finitura lucida</b>   RP 4160
Pag 26	<b>Fondo turapori</b>   RP 1060 <b>Finitura effetto naturale</b>   RO 3000
Pag 27	<b>Kit vernice ignifuga</b>   RU 0010 + RZ 0020
Pag 28	<b>Finitura per parquet trasparente semilucida</b>   RP 1160 <b>Finitura per parquet trasparente opaca</b>   RP 2260
Pag 30	<b>Vintage Prestige</b>   RB xx90
Pag 31	<b>Golden Prestige</b>   RB 5x90 <b>Floor Prestige</b>   RB 2x70 <b>Promotore di Adesione</b>   RY 0406
Pag 32	<i>Vernici a solvente per esterno</i>
Pag 34	<b>Impregnante classico a solvente</b>   VM 50xx <b>Impregnante ceroso a solvente</b>   VP 70xx
Pag 35	<b>Finitura classica a solvente</b>   VF 60xx <b>Flatting brillante</b>   VB 3330 <b>Olio per teak</b>   VB 3310
Pag 36	<i>Prodotti per la manutenzione</i>
Pag 38	<b>Detergente T.Clean</b>   RR 1050 <b>Ravvivante T.Top+</b>   RR 1250 <b>Kit T.Top+</b>
Pag 39	<b>Restaurinfissi tonificante</b>   VB 21xx
Pag 40	<i>Soluzioni per le vendite</i>

# La tecnologia e i valori di Renner Italia

*Le vernici Rio Verde nascono  
nei laboratori di Renner Italia.*

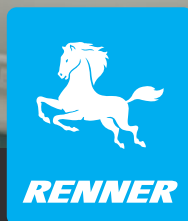
Fondata nel 2004 e scelta dai più prestigiosi marchi internazionali dell'arredo e del serramento, Renner Italia produce vernici tecnologicamente avanzate ed esteticamente evolute. Ma le nostre soluzioni per le superfici sono apprezzate a ogni latitudine anche e soprattutto in quanto formulate secondo principi etici.

## **C'è un'idea del mondo all'interno di un barattolo.**

Renner Italia non si limita a creare valore per il marchio, ma lotta per distribuire valore alle persone e all'ambiente attraverso una politica industriale fondata sul senso di responsabilità, la condivisione, la creazione e la difesa della bellezza.

Con la gamma Rio Verde, i nostri chimici raccolgono la sfida di abbinare la semplicità applicativa al massimo standard qualitativo.





## Perché un purosangue? *Il logo Rio Verde rilancia il destriero del marchio aziendale.*

Nato nel 1958 in Brasile, l'impavido purosangue bianco del logo Renner Wood Coatings, nel 2004 attraversa l'oceano e diviene simbolo di Renner Italia.

La realizzazione del logo si deve all'artista e pubblicitario Nelson Boeira Faedrich (Porto Alegre, 1912 - 1994). A Faedrich il gruppo Renner affida la creazione di un marchio che racchiuda i tratti fondamentali del proprio DNA. I valori della libertà, dell'efficienza e del coraggio, prima di tutto.

Del resto, la velocità, carattere accessorio ai valori Renner, era già insita nella stessa ragione sociale. Renner in tedesco significa «colui che corre».

Nasce da questi presupposti il cavallo dalla ribelle criniera al vento, capace di galoppare in direzione opposta al senso di lettura occidentale, proprio a rimarcare l'ostinata personalità controcorrente.

Dal 2007 il bianco destriero accompagna il nome Rio Verde Renner, tra il royal blu del cielo profondo e il verde del quetzal. Uccello dai colori spettacolari, sacro ai Maya e agli Aztechi, che resiste in un habitat fragilissimo.





## Il nostro impegno per l'ambiente

*Le vernici Rio Verde sono formulate  
nel rispetto dell'uomo e della natura.*

Consapevoli del decisivo ruolo ricoperto dall'industria nella sfida per il contenimento dei mutamenti climatici, partecipiamo alla costruzione di contesti salubri per chi sceglie il legno quale elemento costitutivo dei propri luoghi.

I nostri processi produttivi e le nostre vernici mirano a:

- l'abbattimento delle emissioni
- l'eliminazione delle sostanze nocive
- l'innalzamento della qualità dell'aria indoor
- la creazione di luoghi più sani e vivibili
- la compartecipazione alle politiche di risparmio di materiali e di energia





### Vernici alla luce del sole

Sui tetti del sito industriale di Renner Italia si estende un campo fotovoltaico di 8.000 m<sup>2</sup> che consente ogni anno di produrre più di 2.100.000 kWh. Un apporto che copre il 40-45% del fabbisogno aziendale. Con questo investimento risparmiamo 2.000 tonnellate annue di CO<sub>2</sub>.



**120**

voli  
Milano-Palermo



**520**

viaggi in auto  
intorno alla terra



**115.000**

alberi

### Naturalmente all'acqua e certificate

Grazie alle scarsissime emissioni di COV (composti organici volatili) le vernici all'acqua sono le migliori amiche dell'uomo e della natura. I nostri chimici hanno cancellato il 95% delle esalazioni di solvente e reso completamente atossici questi ritrovati per la decorazione e la protezione del legno. Rio Verde negli anni ha eliminato ogni traccia di formaldeide e su alcuni specifici prodotti di largo consumo conseguito importanti certificazioni. Come quella che attesta il rispetto della norma europea EN 71.3 del 2002 (giocattoli sicuri) che comprova l'esclusione dei metalli pesanti da qualsiasi formulato o come le più stringenti norme italiane sull'idoneità al contatto con sostanze alimentari e sull'irritazione cutanea nell'uomo. Oppure ancora come la norma francese A+ in materia di emissioni indoor.

# Perché scegliere Rio Verde?

*Esistono tanti motivi per scegliere Rio Verde.*

## **Sei al centro del progetto**

La nostra comunicazione è costruita per semplificarti la vita e sostenere la quotidiana attività del negozio.



Personalizziamo i tuoi spazi con strumenti che attirano l'attenzione e qualificano la tua offerta.



Ci occupiamo di offrire alla tua clientela momenti formativi (anche attraverso decine di tutorial online).



Posizioniamo su Google la mappa del sito in cui compare il tuo indirizzo e facciamo in modo che venga letta da migliaia di persone.



Diamo risposte ai tuoi clienti su Facebook e sul sito attraverso la sezione "L'esperto risponde".



Siamo pronti a raccogliere insieme a te le sfide di ogni giorno.







### **Sono vernici con cui qualificare il punto vendita**

Rio Verde mette a disposizione dei tuoi clienti la qualità contenuta nelle vernici industriali di Renner Italia. Quella dei grandi brand dell'arredo e del serramento. Si tratta di una selezione dei migliori prodotti Renner per la protezione e il design delle superfici. Il comune denominatore? Qualità pro, applicazione semplificata.

Le soluzioni Rio Verde per il legno sono di massimo livello tecnologico. Inserire nella tua offerta commerciale una linea di qualità così alta, capace cioè di gratificare il tuo cliente nell'esperienza d'acquisto, riflette la tua attenzione per la massima soddisfazione della clientela.

### **Sono vernici per i negozi di prossimità**

In Renner crediamo nei rapporti umani e consideriamo indispensabile il ruolo dei professionisti come te. Persone che animano i negozi di prossimità. Che sanno consigliare e guidare all'acquisto e all'utilizzo. Per questo, le vernici Rio Verde non sono nella grande distribuzione organizzata.

### **Sono vernici attente alla natura e certificate**

Le vernici Rio Verde sono formulate nel rispetto dell'uomo e della natura. Hanno l'obiettivo di partecipare alla costruzione di contesti salubri per chi sceglie il legno come elemento costitutivo dei propri luoghi. Non contengono formaldeide, sostanza dichiarata cancerogena. Alcuni articoli a largo consumo sono certificati: EN 71.3 sicurezza dei giocattoli, A+ indoor air emissions, BPR (regolamento UE sui biocidi).

### **Sono vernici di tendenza**

Rio Verde stimola il design attraverso un formidabile strumento di definizione dell'identità visiva: il colore. La creatività e l'originalità dei manufatti, specialmente quelli lignei, è intimamente legata alla definizione della finitura. Le nostre proposte cromatiche sono concepite con il supporto dei migliori studi italiani di color design. Con Rio Verde le soluzioni estetiche di tendenza, gli effetti più originali e le sfumature più ricercate impreziosiscono le realizzazioni e le fanno durare nel tempo.

### **Sono vernici made in Italy**

Le vernici per legno Rio Verde sono formulate a Minerbio (Bologna) nei laboratori hi-tech di Renner Italia. A stretto contatto con le università italiane e con i più importanti istituti internazionali di ricerca, i nostri chimici lavorano quotidianamente con i più importanti attori industriali nel campo dell'arredo e del serramento. Ne sono influenzati e ispirati. Li stimolano e li sostengono.

# Vernici all'acqua per esterno











## RA 3000

# Primer Preservante Antitarlo Antitermite

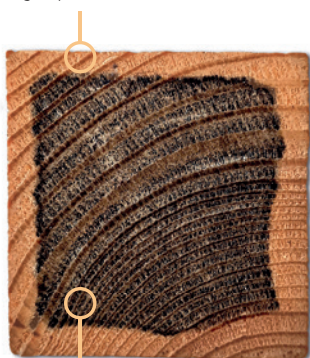
*Efficace contro muffe, funghi  
e insetti che aggrediscono il legno*

Primer preventivo e curativo registrato BPR - Biocida ai sensi del Regolamento EU 528/2012. Primer Preservante Antitarlo Antitermite contrasta efficacemente gli agenti biologici di degrado e stabilizza il legno per una verniciatura di massimo livello. È la soluzione contro i funghi dell'azzurramento e della marcescenza. Previene gli attacchi dei tarli e delle termiti.

**Campi d'impiego:** Mobili, arredo da giardino, serramenti, portoni, rivestimenti, travature, perlinature, balconi, cassette, staccionate, gazebo.

### AZIONE PRESERVANTE

Legno preservato da RA 3000



Legno non raggiunto da RA 3000  
e aggredito dalla muffa

Legno trattato con RA 3000



Legno non trattato

**Confezioni:** 0,75 L – 5 L



Pennello



Resa  
6 m<sup>2</sup>/L effetto  
preventivo,  
4 m<sup>2</sup>/L curativo



Essiccazione  
tra le mani 2-20 h



Essiccazione  
finale 24 h



**RA 3000**  
trasparente

### AZIONE UNIFORMANTE



Macchie su legno verniciato  
senza RA 3000



Colorazione uniforme su legno verniciato  
con RA 3000





### **Più in profondità con la tecnologia a micro emulsione**

Primer Preservante Antitarlo Antitermite **penetra in profondità** grazie alla sua tecnologia a micro emulsione stabilizzata. Per la sua capacità di essere assorbito strutturalmente, scherma il legno a fondo, non limitandosi alla protezione in superficie da funghi, muffe e insetti.



### **Uniformare la superficie, stabilizzare il legno**

Primer Preservante Antitarlo Antitermite prepara le superfici alla verniciatura, **uniformando l'assorbimento** dell'impregnante e della finitura. RA 3000 non lascia residui e si applica facilmente.

Inoltre, rendendo il legno meno sensibile all'umidità, ne frena i movimenti potenzialmente dannosi alla tenuta della vernice.



### **EN 335, idoneo per le classi di utilizzo 1, 2 e 3**

La norma EN 335 ha individuato 5 classi di utilizzo del legno in funzione delle condizioni di umidità in cui viene esposto. Maggiore è il rischio, maggiore è l'urgenza di **aumentare la naturale resistenza del legno** con Primer Preservante Antitarlo Antitermite. RA 3000 è infatti indicato per le classi 1, 2 e 3.



## Elimina Grigio | RR 5050

Schiarisce e rigenera i legni ingrigiti e ossidati. Rimuove il grigio da qualsiasi tipo di legno e ne ripristina l'aspetto originario. Ideale per legni esotici e di conifera. Formulazione soft-gel per applicazione sia in piano che in verticale.

**Campi d'impiego:** Manufatti in legno ingrigiti come pavimenti, serramenti, arredi da giardino, rivestimenti, recinzioni, travi.

**Confezioni:** 0,75 L – 5 L



Pennello



Resa  
10 m<sup>2</sup>/L



Essiccazione  
finale 24 h



**RR 5050**  
*trasparente*



## Fondo Isolante Antitannino | RT 4000

Fondo Isolante Antitannino contrasta la fuoriuscita di estrattivi come tannini e sostanze acide in manufatti di legno di latifoglia da esterno e interno (es. rovere, castagno, pioppo, ecc.). Questa barriera isolante, ad alta copertura, impedisce la formazione di inestetiche macchie superficiali. Fondo Isolante Antitannino copre efficacemente tracce di caffè, pennarello, pastello, ossidazione.

**Campi d'impiego:** Serramenti, arredi, rivestimenti, balconi, recinzioni.

**Confezioni:** 0,75 L – 2,5 L



Pennello  
Spruzzo  
Rullo



Resa  
8-12 m<sup>2</sup>/L



Essiccazione  
tra le mani 4-24 h



Essiccazione  
finale 24 h



Residuo solido  
58 ± 3 %



**RT 4000**  
*bianco*





## Fondo di preparazione uniformante | RV 5000

Fondo pigmentato per esterno e per interno. La tonalità crema maschera le macchie consentendo di uniformare la superficie del legno quando è danneggiata e ingrigita. L'applicazione di questo fondo consente di sovraverniciare con smalti o finiture leggermente colorate e donare al manufatto l'aspetto del legno appena verniciato.

**Campi d'impiego:** Manufatti in legno nuovi o parzialmente verniciati, degradati e usurati come serramenti, arredi da giardino, rivestimenti, recinzioni, travi.

**Confezioni:** 0,75 L – 2,5 L



Pennello  
Spruzzo  
Rullo



Resa  
8-12 m<sup>2</sup>/L



Sovraverniciabile dopo  
4 h  
e non oltre 16 h



Residuo solido  
45 ± 3 %



**RV 5000**  
*crema*





## Impregnante classico | RM xx10

Protegge il legno dall'attacco di agenti atmosferici e raggi UV, a eccezione della versione trasparente poiché priva di ossidi di ferro. Previene l'azione di funghi e muffe. Decora il supporto evidenziando la vena del legno di cui esalta la naturale bellezza.

È inodore, non filma e ha ottima penetrazione.

**Campi d'impiego:** Serramenti, arredo da giardino, rivestimenti, balconi, recinzioni, perline, nature, travature.

**Confezioni:** 0,75 L – 2,5 L – 10 L tranne le versioni RM 1510, RM 1810, RM 1910



Pennello  
Spruzzo  
Straccio



Resa  
12 m<sup>2</sup>/L



Essiccazione  
tra le mani 1-2 h



Essiccazione  
finale 3 h



Residuo solido  
11 ± 3 %



**RM 1010**  
trasparente



**RM 1110**  
teak



**RM 1210**  
castagno-noce  
chiaro



**RM 1310**  
noce



**RM 1410**  
noce scuro



**RM 1510**  
noce bruno



**RM 1610**  
pino-larice



**RM 1710**  
rovere



**RM 1810**  
mogano



**RM 1910**  
verde



**RM 2010**  
bianco



## Impregnante ceroso | RC 1x30

È idrorepellente. Protegge il legno dall'attacco di agenti atmosferici e dai raggi UV, a eccezione della versione trasparente poiché priva di ossidi di ferro. Previene l'azione di funghi e muffe. Decora il supporto conferendo un soffice effetto ceroso. Evidenzia la vena del legno, esaltandone la naturale bellezza. È inodore e ha ottima penetrazione.

**Campi d'impiego:** Serramenti, arredo da giardino, rivestimenti, balconi, recinzioni, perline, nature, travature.

**Confezioni:** 0,75 L – 2,5 L – 5 L – 25 L tranne la versione RC 1730



Pennello  
Spruzzo  
Straccio



Resa  
12 m<sup>2</sup>/L



Essiccazione  
tra le mani 1-2 h



Essiccazione  
finale 3 h



Residuo solido  
24 ± 3 %



**RC 1030**  
trasparente



**RC 1130**  
teak-larice



**RC 1230**  
castagno-noce  
chiaro



**RC 1330**  
noce



**RC 1430**  
noce scuro



**RC 1530**  
mogano



**RC 1730**  
noce antico



**RC 1830**  
bianco





## Impregnante gel | RG xx80

Non sgocciola, inodore, realizzato per essere applicato anche in verticale. Si consiglia l'applicazione con una spugna. Si può stendere anche a pennello. Protegge dai raggi UV, a eccezione della versione trasparente poiché priva di ossidi di ferro.

**Campi d'impiego:** Travature, perlinature, serramenti, arredo da giardino, rivestimenti, balconi, recinzioni.

**Confezioni:** 0,75 L – 5 L



Pennello  
Spugna



Resa  
15 m<sup>2</sup>/L



Essiccazione  
tra le mani 1-2 h



Essiccazione  
finale 3 h



Residuo solido  
15 ± 3 %



**RG 1080**  
*trasparente*



**RG 1180**  
*teak*



**RG 1280**  
*castagno*



**RG 1380**  
*noce*



**RG 1480**  
*noce scuro*



**RG 1680**  
*bianco*





## Finitura classica | RF xx20

Vernice elastica che garantisce una speciale protezione dalle intemperie e dai raggi UV. Nobilita l'estetica del legno. È idrorepellente, non screpola ed è inodore.

**Campi d'impiego:** Serramenti, arredo da giardino, rivestimenti, balconi, recinzioni, perlinature, travature.

**Confezioni:** 0,75 L – 2,5 L



Pennello  
Spruzzo



Resa  
10 m<sup>2</sup>/L



Essiccazione  
tra le mani 2-6 h



Essiccazione  
finale 12 h



Residuo solido  
35 ± 3 %



Gloss 30 per RF 1020,  
RF 1220, RF 1320  
Gloss 60 per RF 1120



**RF 1020**  
trasparente opaca



**RF 1120**  
trasparente  
semilucida



**RF 1220**  
castagno noce  
chiaro



**RF 1320**  
noce



## Finitura cerosa | RC xx30

Vernice elastica, satinata e morbida al tatto. Garantisce una speciale protezione dalle intemperie e dai raggi UV. È idrorepellente, non screpola ed è inodore.

**Campi d'impiego:** Serramenti, arredo da giardino, rivestimenti, balconi, recinzioni, perlinature, travature.

**Confezioni:** 0,75 L – 2,5 L – 5 L – 25 L solo nella versione RC 2030



Pennello  
Spruzzo



Resa  
10 m<sup>2</sup>/L



Essiccazione  
tra le mani 2-6 h



Essiccazione  
finale 12 h



Residuo solido  
32 ± 3 %



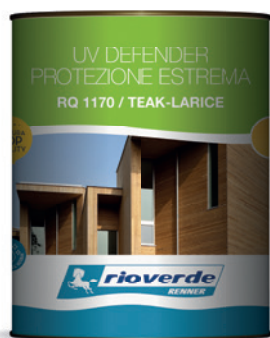
Gloss  
12



**RC 2030**  
trasparente



**RC 3030**  
mielata



## UV Defender Protezione Estrema | RQ xx70

La massima barriera contro i raggi UVA/UVB. Questa vernice elastica protegge dall'azione erosiva dell'acqua piovana e dell'umidità. È idrorepellente, non screpola ed è inodore.

**Campi d'impiego:** Serramenti, arredo da giardino, rivestimenti, balconi, recinzioni, perlinature, travature.

**Confezioni:** 0,75 L – 2,5 L



Pennello  
Spruzzo



Resa  
10 m<sup>2</sup>/L



Essiccazione  
tra le mani 2-6 h



Essiccazione  
finale 12 h



Residuo solido  
35 ± 3 %



Gloss  
30



**RQ 1170**  
teak-larice



**RQ 1370**  
noce





# EVOLUTION

SMALTO ADVANCED PERFORMANCES MULTISUPERFICIE



## EVOLUTION | RN 20xx

Smalto a prestazioni avanzate che aderisce a ogni superficie. Evolution è un formulato mono-componente con prestazioni da bicomponente. Tecnologia Chem-Resistant a base di resine autoreticolanti - self cross linking e materie prime di alta qualità. Massime performances in distensione, essiccazione accelerata, alta copertura. Antimacchia. Iningiallente. Idrorepellente. Anti graffio. Anti abrasione. Potere uniformante. Non necessita di primer.

**Campi d'impiego:** Legno, metallo, vetro, muro, plastica e ceramica. Interno ed esterno.

**Confezioni colori pronti:** 0,75 L – 2,5 L solo nelle versioni RN 2000, RN 2001, RN 2005

**Confezioni base bianca:** 1 kg e 2,5 kg nelle versioni RNBC10 (10 gloss), RNBC25 (25 gloss) e RNBC70 (70 gloss), 10 kg solo nella versione RNBC10 (10 gloss)

**Confezioni base neutra:** 0,92 kg e 2,3 kg nelle versioni RNNT10 (10 gloss), RNNT25 (25 gloss) e RNNT70 (70 gloss), 10 kg solo nella versione RNNT10 (10 gloss)



Pennello  
Spruzzo  
Rullo



Resa  
10-12 m<sup>2</sup>/L



Essiccazione  
tra le mani 4-24 h



Essiccazione  
finale 48 h



Residuo solido  
45 ± 5 %



Gloss  
25



**RN 2000**  
cotone



**RN 2001**  
seta



**RN 2002**  
cashmere



**RN 2003**  
ardesia



**RN 2004**  
salvia



**RN 2005**  
lino



**RN 2006**  
avana



**RN 2007**  
cacao



**RN 2008**  
grafite



**RN 2009**  
alloro

### Il meglio, ovunque

Evolution è soprattutto resistenza al logorio quotidiano. Lo smalto iningiallente, grazie alla tecnologia Chem Resistant, difende le superfici da graffi, urti, sporco e macchie. Inoltre, se verniciati con Evolution, i manufatti esposti in esterno sono schermati dagli agenti atmosferici e dallo smog. La versatilità è tra le principali chiavi di Evolution. Legno, metallo, vetro, muro, plastica e ceramica: ogni superficie si evolve con colorazioni di design (**in 3 gloss: 10, 25, 70**) e un alto residuo solido. La formidabile adesione a ogni superficie (ulteriormente aumentabile con il 4% di Promotore di Adesione RY 0406) rende Evolution la scelta ideale per qualsiasi progetto.

### SU TUTTE LE SUPERFICI

ESTETICA SUPERIORE / COPERTURA TOTALE / RESISTENZA ESTREMA  
MASSIMA DISTENSIONE / DURABILITÀ AUMENTATA



FORMALDEIDE ZERO



HI BUILD



DRY FAST



UV+ PROTECTION



RADICAL BLOCK



## Hybrid Resolve| RS 80xx

Mai più carteggiatura con la tecnologia ibrida.

Protezione estrema. Applicazione semplice.

**Campi d'impiego:** Serramenti, rivestimenti, balconi, recinzioni, perlinature, travature, arredo da giardino, pavimentazioni esterne, pedane, pontili, darsene, bordi piscina.

**Confezioni:** 0,75 L – 2,5 L – 10 L tranne la versione RS 8020



Pennello  
Spruzzo  
Rullo



Resa  
12 m<sup>2</sup>/L



Essiccazione  
tra le mani 3-12 h



Essiccazione  
finale 24 h



Calpestabile dopo  
48 h



Residuo solido  
25 ± 3 %



Gloss  
5



**RS 8000**  
trasparente  
opaco



**RS 8020**  
trasparente  
satinato



**RS 8001**  
larice



**RS 8002**  
castagno



**RS 8003**  
noce



**RS 8004**  
noce scuro



**RS 8005**  
bianco

### Impregnante e finitura in un unico prodotto

Hybrid Resolve è la soluzione a tecnologia ibrida per la longevità del legno. L'innovativo impregnante di finitura è studiato per il professionista che pretende massimi standard di protezione del legno e massima efficienza in termini di lavorabilità e prestazioni.

Hybrid Resolve è il sistema verniciante a base acqua formulato con resine alchidiche uretannizzate ad alto solido e copolimeri acrilati. Questo ritrovato è progettato per respingere gli agenti atmosferici di degrado come l'umidità e i raggi UV, a eccezione della versione trasparente poiché priva di ossidi di ferro.



### Essiccazione rapida

Hybrid Resolve asciuga in tempi estremamente più veloci rispetto agli altri prodotti per la protezione del legno in esterno. Per questa sua importante caratteristica è un irrinunciabile alleato nelle attività di cantiere.



### Applicazione semplificata e resa top di gamma

Hybrid Resolve è pronto all'uso e racchiude le migliori caratteristiche dell'impregnante e della finitura. Si stende efficacemente a pennello, spruzzo e rullo. Ha una resa di 12 m<sup>2</sup>/L.



### Stop carteggiatura con il self-consuming

Al contrario della classica vernice da esterno, Hybrid Resolve non è filmogeno. Pertanto, non sfoglia e non evidenzia screpolature. Hybrid Resolve si autoconsuma a tutto beneficio degli applicatori che, in fase di rinnovo, non devono più carteggiare.



## Olio per decking| RK 10xx

Olio ibrido formulato per pavimentazioni in legno situate in esterno. È fortemente resistente ai raggi UV, all'acqua e alle muffe. Non sfoglia. Si autoconsuma, consentendo di rinnovare il trattamento senza carteggiatura.

**Campi d'impiego:** Pavimentazioni esterne, pedane, pontili, darsene, bordi piscina, arredi da giardino.

**Confezioni:** 0,75 L – 2,5 L – 10 L



Pennello  
Rullo



Resa  
12-20 m²/L



Essiccazione  
tra le mani 2-3 h



Essiccazione  
finale 48 h



Calpestabile dopo  
72 h



Residuo solido  
16 ± 3 %



**RK 1000**  
*mielato*



**RK 1001**  
*teak*





# Vernici all'acqua per interno









Pennello  
Spruzzo



Resa  
10 m<sup>2</sup>/L



Essiccazione  
tra le mani 2-4 h



Essiccazione  
finale 24 h



Residuo solido  
30 ± 3 %



Gloss  
50



**RP 4060**  
*trasparente*

## Finitura semilucida | RP 4060

È una finitura dotata di ottima trasparenza e buona resistenza all'uso. Garantisce ottima protezione del legno. Formulata a base di resine acrilico-poliuretaniche. È esente da sostanze problematiche per la salute dell'utilizzatore e per l'ambiente.

**Campi d'impiego:** Mobili, arredi e complementi d'arredo, porte per interni, tavoli, sedie, telai, battiscopa.

**Confezioni:** 0,75 L



Pennello  
Spruzzo



Resa  
10 m<sup>2</sup>/L



Essiccazione  
tra le mani 2-4 h



Essiccazione  
finale 24 h



Residuo solido  
25 ± 3 %



Gloss  
80



**RP 4160**  
*trasparente*

## Finitura lucida | RP 4160

È una finitura dotata di ottima trasparenza e buona resistenza all'uso. Garantisce ottima protezione del legno. Formulata a base di resine acrilico-poliuretaniche. È esente da sostanze problematiche per la salute dell'utilizzatore e per l'ambiente.

**Campi d'impiego:** Mobili, arredi e complementi d'arredo, porte per interni, tavoli, sedie, telai, battiscopa.

**Confezioni:** 0,75 L







## Fondo turapori | RP 1060

È un fondo di preparazione trasparente da applicare su mobili e pavimenti in legno. Formulato a base di resine acrilico-poliuretaniche, è molto elastico e facilmente carteggiabile. RP 1060 diventa fondo isolante se catalizzato all'8% con XD5200 della linea Solid ([www.solidrenner.com](http://www.solidrenner.com)).

**Campi d'impiego:** Arredamento, complementi di arredo, parquet.

**Confezioni:** 0,75 L – 2,5 L



Pennello  
Spruzzo  
Rullo a pelo raso



Resa  
10 m<sup>2</sup>/L



Essiccazione  
tra le mani 2-4 h



Essiccazione  
finale 24 h



Residuo solido  
33 ± 3 %



**RP 1060**  
*trasparente*

## Finitura effetto naturale | RO 3000

Soluzione ideale per il mobile e il parquet. Protegge e decora il legno mantenendo inalterato l'aspetto naturale. Al tatto evidenzia morbidezza e setosità. È protettiva e idrorepellente. Effetto estetico di alto pregio. È possibile catalizzare il prodotto per potenziare le prestazioni di resistenza sui pavimenti in legno.

RO 3000 è calpestabile se catalizzata al 5% con XD5200 della linea Solid ([www.solidrenner.com](http://www.solidrenner.com)).

**Campi d'impiego:** Arredamento, complementi di arredo, porte interne, rivestimenti interni, parquet.

**Confezioni:** 0,5 L – 2,5 L



Pennello  
Straccio  
Rullo



Resa  
12-24 m<sup>2</sup>/L



Essiccazione  
tra le mani 1-2 h



Essiccazione  
finale 5 h



Residuo solido  
18 ± 3 %



Gloss  
5



**RO 3000**  
*trasparente*

## Kit vernice ignifuga | RU 0010 + RZ 0020



La Vernice Ignifuga RU 0010, omologata in classe 1 secondo il DM 06/03/92, è un prodotto per la sicurezza degli ambienti. È una finitura ad alte prestazioni ignifughe che vanta un elegante effetto estetico, trasparente e opaco (10 gloss). Bicomponente e con un rapporto di impiego 5:1, garantisce eccellente resistenza chimico-fisica. Questa vernice protegge pavimenti, pareti, soffitti e arredamenti dal rischio d'incendio. Applicata nelle corrette grammature, raggiunge la classe 1 di reazione al fuoco, massimo livello previsto da DM 06/03/92 - UNI 9796. RU 0010 è formulata all'acqua, inodore e caratterizzata da scarse emissioni COV e totale assenza di formaldeide.

**Campi d'impiego:** Pavimenti, pareti, soffitti, arredamenti in legno.

**Confezioni:** 3 L



Da catalizzare in  
rapporto 5:1 (20%)



Pennello  
Spruzzo  
Rullo



Resa  
per confezione (3 L)  
pavimenti 10 m<sup>2</sup>



Resa  
per confezione (3 L)  
altri manufatti 7 m<sup>2</sup>



Essiccazione  
tra le mani 4-6 h



Essiccazione  
finale 24 h



Residuo solido  
42 ± 3 %



Gloss  
10



**RU 0010 + RZ 0020**  
*trasparente*







## Finitura per parquet trasparente semilucida | RP 1160

È una finitura per pavimenti in legno, con un'ottima trasparenza e una grande resistenza all'abrasione da calpestio. Formulata a base di resine poliuretaniche, è estremamente resistente all'usura, elastica, a ridottissimo contenuto di solventi ed esente da sostanze problematiche per la salute dell'utilizzatore e per l'ambiente. Gli speciali filtri UV la rendono inoltre non ingiallente e proteggono il colore naturale del legno. Per aumentare le resistenze chimiche e meccaniche, RP xx60 può essere catalizzata al 10% con XD5200 della linea Solid.

**Campi d'impiego:** Pavimenti in legno.

**Confezioni:** 0,75 L – 2,5 L



Pennello  
Spruzzo  
Rullo a pelo raso



Resa  
10 m<sup>2</sup>/L



Essiccazione  
tra le mani 2-4 h



Essiccazione  
finale 24 h



Residuo solido  
27 ± 3 %



Gloss  
50



**RP 1160**  
trasparente  
semilucida



## Finitura per parquet trasparente opaca | RP 2260

È la finitura per pavimenti in legno, con un'ottima trasparenza e una grande resistenza all'abrasione da calpestio. Formulata a base di resine poliuretaniche, è estremamente resistente all'usura, elastica, a ridottissimo contenuto di solventi ed esente da sostanze problematiche per la salute dell'utilizzatore e per l'ambiente. Gli speciali filtri UV la rendono inoltre non ingiallente e proteggono il colore naturale del legno. Per aumentare le resistenze chimiche e meccaniche, RP xx60 può essere catalizzata al 10% con XD5200 della linea Solid.

**Campi d'impiego:** Pavimenti in legno.

**Confezioni:** 0,75 L – 2,5 L



Pennello  
Spruzzo  
Rullo a pelo raso



Resa  
10 m<sup>2</sup>/L



Essiccazione  
tra le mani 2-4 h



Essiccazione  
finale 24 h



Residuo solido  
27 ± 3 %



Gloss  
20



**RP 2260**  
trasparente  
opaca





# Rinnovare la casa Senza carteggiare

## Alta copertura, zero sforzo

Le vernici Vintage, Golden e Floor Prestige sono una soluzione unica per il restyling di tutte le superfici: legno, metallo, vetro, muro, plastica, stoffa, ceramica, grès, pietra, cemento, cotto.

### Vintage Prestige | RB xx90

**Cambia look alla casa**

**Rinnova la cucina e tutti gli altri ambienti domestici**

È la finitura che fin dalla prima mano conferisce un profondo effetto materico. Ha elevata copertura e un forte potere aggrappante su tutte le superfici. Non necessita di carteggiatura, sverniciatura o applicazione del primer. Consente di ottenere effetti ricercati di interior design. Vintage Prestige è un prodotto lavabile per interno e per esterno.



**Confezioni colori pronti:** 0,5 L – 5 L solo nella versione RB 1490, RB 2090 e RB 2190

**Confezioni base bianca RB0SBN:** 1 kg e 5 kg

**Confezioni base neutra RB0NTR:** 0,92 kg e 4,6 kg



Pennello  
Spugna  
Rullo  
Spruzzo



Resa  
8-10 m²/L



Essiccazione  
tra le mani 2 h



Essiccazione  
finale 6-8 h



Residuo solido  
60 ± 10 %



Gloss  
5



**RB 1090**  
amarena



**RB 1190**  
frappè



**RB 1290**  
nocciola



**RB 1390**  
vaniglia



**RB 1490**  
cocco



**RB 1590**  
lattementa



**RB 1690**  
anice



**RB 1790**  
ginepro



**RB 1890**  
tartufo



**RB 1990**  
marzapane



**RB 2090**  
fiordilatte



**RB 2190**  
liquirizia



## Golden Prestige | RB 5x90

**Fai brillare le tue creazioni. Impreziosisci arredi e complementi con effetti metallizzati.**

È la finitura metallizzata per il lusso contemporaneo. Non necessita di carteggiatura o sverniciatura. Su superfici non porose, come vetro, plastica, ecc. si consiglia l'applicazione di Vintage Prestige nel colore più simile a quello scelto della linea Golden Prestige come fondo per migliorare l'adesione. Golden Prestige è un prodotto lavabile per interni.



**Confezioni:** 0,25 L



Pennello  
Spruzzo  
Rullo



Resa  
8-10 m<sup>2</sup>/L



Essiccazione  
tra le mani 2 h



Essiccazione  
finale 6-8 h



Residuo solido  
28 ± 3 %



Gloss  
60



**RB 5090**  
oro bruno



**RB 5190**  
oro giallo



**RB 5390**  
oro bianco

## Floor Prestige | RB 2x70

**Rinnova le piastrelle. Dai nuova vita ai rivestimenti di bagni e cucine.**

Floor Prestige è la vernice opaca ad alto contenuto tecnologico per il rinnovo dei pavimenti. Tenacemente resistente al calpestio e all'abrasione, è adatta anche a superfici molto trafficate. La formulazione all'acqua, inodore e a scarse emissioni COV, rende questa vernice ideale per gli ambienti interni. Floor Prestige è un prodotto lavabile, a elevata copertura, con forte potere aggrappante su tutte le superfici accuratamente pulite. Nel caso di superfici già verniciate, valutare se è necessaria una lieve carteggiatura della vecchia pellicola. Additivare Floor Prestige al 4% con Promotore di Adesione RY 0406. Non necessita di applicazione di primer. Idoneo per i locali soggetti alla normativa HACCP. Il prodotto è certificato e conforme alla norma UNI 11021:2002.



**Confezioni colori pronti:** 0,75 L – 2,5 L

**Confezioni base bianca RBBC70:** 1 kg e 5 kg

**Confezioni base neutra RBNT70:** 0,92 kg e 4,6 kg



Pennello  
Spruzzo  
Rullo



Resa  
14 m<sup>2</sup>/L



Essiccazione  
tra le mani 2 h



Essiccazione  
finale 24-72 h



Residuo solido  
43 ± 5 %



Gloss  
20



**RB 2070**  
tortora



**RB 2170**  
papiro



**RB 2270**  
cemento



**RB 2370**  
piombo



**RB 2470**  
antracite



**RB 2570**  
titanio



## Promotore di Adesione | RY 0406

Su superfici sottoposte a sollecitazioni chimiche e/o meccaniche importanti Floor Prestige ed Evolution possono essere additivati al 4% con Promotore di Adesione RY 0406. Il Promotore di Adesione consolida il legame con la superficie da rivestire e aumenta le resistenze della vernice.

**Confezioni:** 0,05 L



# Soluzioni a solvente per esterno











## Impregnante classico a solvente | VM 50xx

Protegge il legno dall'attacco di agenti atmosferici e raggi UV, a eccezione della versione trasparente poiché priva di ossidi di ferro. Previene l'azione di funghi e muffe. Decora il supporto evidenziando la vena del legno di cui esalta la naturale bellezza. Non filma e ha ottima penetrazione.

**Campi d'impiego:** Serramenti, arredo da giardino, rivestimenti, balconi, recinzioni, perline, nature, travature.

**Confezioni:** 0,75 L – 2,5 L – 10 L tranne la versione VM 5015



Pennello  
Spruzzo



Resa  
20 m<sup>2</sup>/L



Essiccazione  
tra le mani 2 h



Essiccazione  
finale 8 h



Residuo solido  
22 ± 3 %



**VM 5000**  
trasparente



**VM 5013**  
larice



**VM 5030**  
castagno



**VM 5015**  
mogano



**VM 5023**  
noce



**VM 5021**  
noce scuro



## Impregnante ceroso a solvente | VP 70xx

Protegge il legno dall'attacco di agenti atmosferici e raggi UV, a eccezione della versione trasparente poiché priva di ossidi di ferro. Previene l'azione di funghi e muffe. Decora il supporto conferendo un soffice effetto ceroso. Evidenzia la vena del legno, esaltandone la naturale bellezza.

**Campi d'impiego:** Serramenti, arredo da giardino, rivestimenti, balconi, recinzioni, perline, nature, travature.

**Confezioni:** 0,75 L – 2,5 L – 10 L



Pennello  
Spruzzo



Resa  
10 m<sup>2</sup>/L



Essiccazione  
tra le mani 8-12 h



Essiccazione  
finale 24 h



Residuo solido  
50 ± 3 %



Gloss  
20



**VP 7000**  
trasparente



**VP 7013**  
larice



**VP 7089**  
noce chiaro



**VP 7029**  
bianco



**VP 7022**  
noce



**VP 7023**  
noce medio



**VP 7021**  
noce scuro



## Finitura classica a solvente | VF 60xx

Vernice elastica che garantisce una speciale protezione dalle intemperie e dai raggi UV. Nobilita l'estetica del legno. È idrorepellente. Non screpola.

**Campi d'impiego:** Serramenti, arredo da giardino, rivestimenti, balconi, recinzioni, perlinature, travature.

**Confezioni:** 0,75 L – 2,5 L



Pennello  
Spruzzo



Resa  
10 m²/L



Essiccazione  
tra le mani 8-12 h



Essiccazione  
finale 24 h



Residuo solido  
47 ± 3 %



Gloss  
40 per VF 6040  
70 per VF 6070



**VF 6040**  
trasparente  
opaca



**VF 6070**  
trasparente  
lucida



## Flatting brillante | VB 3330

Vernice corposa e resistente formulata per la protezione degli oggetti in legno esposti all'aggressione della salsedine.

**Campi d'impiego:** Oggetti in legno esposti all'aggressione della salsedine.

**Confezioni:** 0,75 L



Pennello



Resa  
10 m²/L



Essiccazione  
tra le mani 16 h



Essiccazione  
finale 24 h



Residuo solido  
47 ± 3 %



Gloss  
90



**VB 3330**  
trasparente



## Olio per teak | VB 3310

Quest'olio particolarmente delicato nutre il legno esotico. Blocca l'ingrigimento e preserva la naturale bellezza del legno.

**Campi d'impiego:** Pavimentazioni esterne, pedane, pontili, darsene, bordi piscina, arredo da giardino.

**Confezioni:** 0,75 L – 2,5 L



Straccio



Resa  
20 m²/L



Essiccazione  
tra le mani 16 h



Essiccazione  
finale 24 h



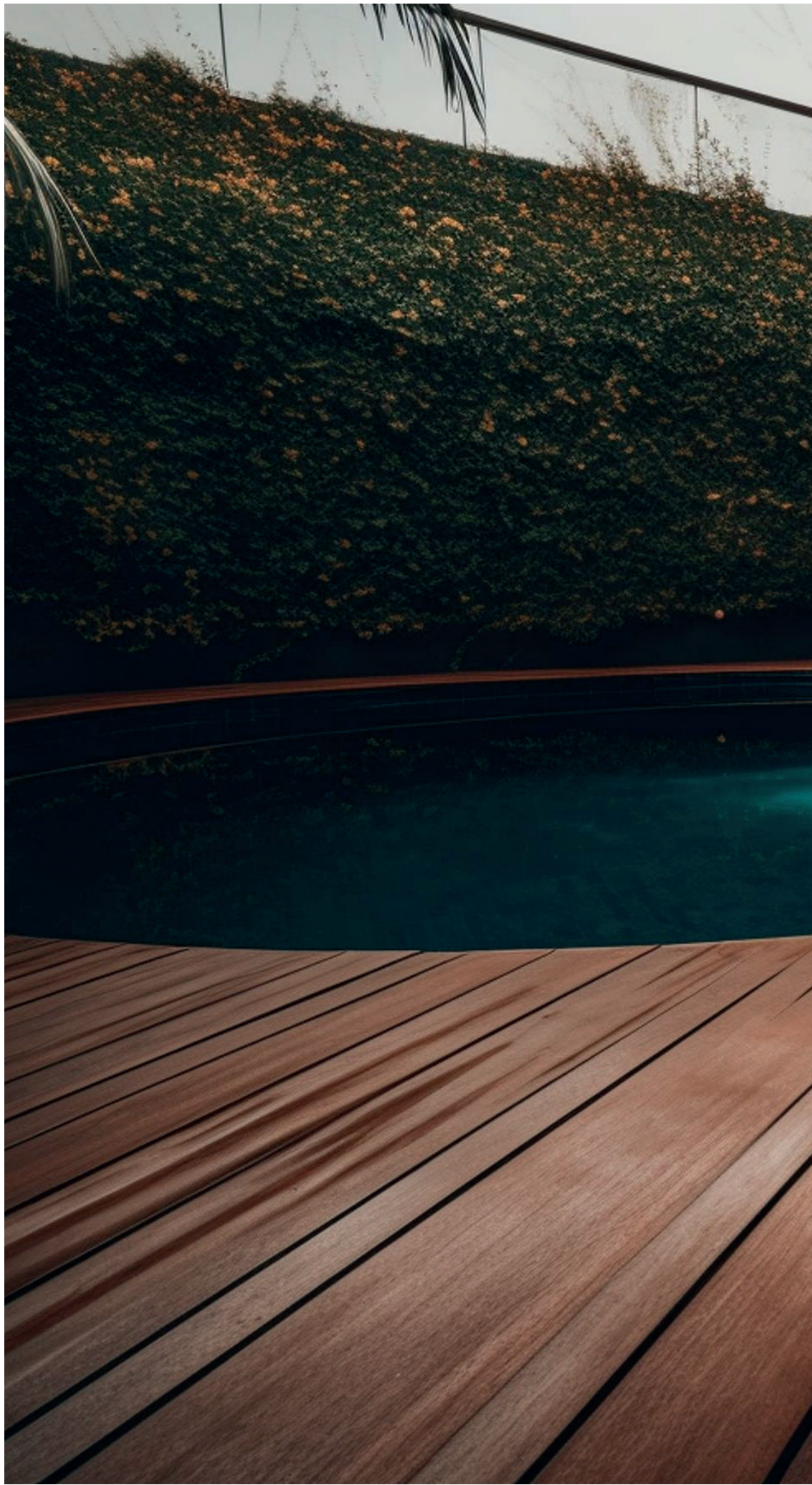
Residuo solido  
56 ± 3 %



**VB 3310**  
trasparente



# Prodotti per la manutenzione











## Detergente T.Clean | RR 1050

Pulisce a fondo i manufatti in legno. Grazie alla sua formula neutra, aggredisce lo sporco senza intaccare la vernice e il legno. È un detergente inodore e non lascia deposito.

**Campi d'impiego:** Pulizia di serramenti e complementi di arredo.

**Confezioni:** 0,25 L – 0,75 L



**RR 1050**  
*neutro*



## Ravvivante T.Top+ | RR 1250

Ravvivante a effetto immediato. Riconferisce brillantezza e morbidezza alla vernice. Grazie alla sua esclusiva composizione, in pochi minuti il Ravvivante penetra all'interno delle microfrazture del rivestimento e ripara i danni causati dal tempo. T.Top+ nutre la vernice, ripristinandone le originarie capacità elastiche e impermeabilizzandola. Idoneo al trattamento di superfici verniciate all'acqua e a solvente, trasparenti e laccate (anche bianche, non causa ingiallimenti).

**Campi d'impiego:** Serramenti e manufatti in legno. Idoneo anche per la rivitalizzazione di superfici in PVC e alluminio.

**Confezioni:** 0,25 L – 0,75 L



**RR 1250**  
*neutro*

## Kit T.Top+

**La confezione contiene:**

T.Clean Detergente neutro (da 0,25 L o 0,75 L)

T.Top+ Ravvivante (da 0,25 L o 0,75 L)

2 panni in microfibra

2 guanti in lattice





## Restaurinfissi tonificante | VB 21xx

Nutre, rigenera e rende elastico il film di vernice. Ideale per la manutenzione annuale dei serramenti. Pronto all'uso e applicabile su qualunque tipo di scuro, finestra e persiana in legno. Su vernici di colore bianco usare il Ravvivante T.Top+.

**Campi d'impiego:** Serramenti in legno.

**Confezioni:** 0,75 L



Straccio



Resa  
25 m<sup>2</sup>/L



Essiccazione  
finale 24 h



Residuo solido  
32 ± 3 %



**VB 2100**  
*trasparente*



**VB 2110**  
*miele*



**VB 2120**  
*noce*



# SOLUZIONI PER LE VENDITE ESPOSITORI



SMALL



MEDIUM



LARGE

## SMALL

CODICE	DESCRIZIONE	MISURE cm	BARATTOLI	MINIMO D'ORDINE
VAR 133	SCAFFALE SMALL	43 x 40 x 220	90 (15 scatole x 6)	650 + 300 per il 2° modulo

## MEDIUM

CODICE	DESCRIZIONE	MISURE cm	BARATTOLI	MINIMO D'ORDINE
VAR 134	SCAFFALE MEDIUM	55 x 40 x 220	120 (20 scatole x 6)	750 + 350 per il 2° modulo

## LARGE

CODICE	DESCRIZIONE	MISURE cm	BARATTOLI	MINIMO D'ORDINE
VAR 136	SCAFFALE LARGE	96 x 40 x 220	240 (40 scatole x 6)	1000 + 500 per il 2° modulo



LINEA PRESTIGE



LINEA LEGNO



EVOLUTION

## TOTEM LINEA PRESTIGE

CODICE	DESCRIZIONE	MISURE cm	CAMPIONI	CONTENUTO
VAR 944	TOTEM PRESTIGE	45 x 40 x 200	21	Gamma Vintage, Golden e Floor Prestige

## TOTEM LINEA LEGNO

CODICE	DESCRIZIONE	MISURE cm	CAMPIONI	CONTENUTO
VAR 772	TOTEM LEGNO	45 x 40 x 200	51	Gamma vernici all'acqua per legno

## TOTEM EVOLUTION

CODICE	DESCRIZIONE	MISURE cm	CAMPIONI	CONTENUTO
VAR 788	TOTEM EVOLUTION	45 x 40 x 200	10	Gamma Evolution





## ESPOSITORE FLOOR PRESTIGE

CODICE	MISURE cm	CAMPIONI
VAR 817	40 x 40 x 34	6



## BOX FLOOR PRESTIGE

CODICE	MISURE cm	CAMPIONI
VAR 880	11,2 x 11 x 5	5



## CARTELLA COLORI PRESTIGE

CODICE	MISURE cm	CAMPIONI
VAR 945	21 x 29,7	22



## MANUALE TECNICO

CODICE	MISURE cm	PAGINE
VAR 970	14,85 x 21	54



## DEPLIANT VINTAGE PRESTIGE

CODICE	MISURE cm	PAGINE
VAR 863	21 x 29,7	16



## DEPLIANT FLOOR PRESTIGE

CODICE	MISURE cm	PAGINE
VAR 990	21 x 29,7	12





## CARTELLA COLORI NATURAL STYLE

CODICE	MISURE cm	PAGINE
VAR 977	21 x 29,7	6



## CARTELLA COLORI CLASSIC STYLE

CODICE	MISURE cm	PAGINE
VAR 988	21 x 29,7	4



## CARTELLA COLORI HYBRID RESOLVE

CODICE	MISURE cm	PAGINE
VAR 881	21 x 29,7	4



## CARTELLA COLORI EVOLUTION

CODICE	MISURE cm	PAGINE
VAR 789	21 x 29,7	2



## FLYER ANTITARLO

CODICE	MISURE cm	PAGINE
VAR 790	21 x 29,7	3



## FLYER VERNICE IGNIFUGA

CODICE	MISURE cm	PAGINE
VAR 966	21 x 29,7	2







**Rio Verde è un marchio di Renner Italia**

Via Ronchi Inferiore, 34 - 40061 Minerbio (BO) Italia

T. +39 051 6618 211 F. +39 051 6606 312

[www.renneritalia.com](http://www.renneritalia.com) [www.vernicirioverde.it](http://www.vernicirioverde.it)

